

# OFFSHORE SHIP DESIGNERS



欧赛德船舶设计（上海）有限公司

张昕

Add: 上海市浦东大道桃林路18号  
环球广场B座308室/309室

Zip Code: 200135


Tel: 0086-21-5851 3412

Fax: 0086-21-5851 3739

Mobile: 0086 0 134 0212 4490

E-mail: [INFO@OSDSHANGHAI.COM](mailto:INFO@OSDSHANGHAI.COM)


Web: [www.offshoreshipdesigners.com](http://www.offshoreshipdesigners.com)

REVISION No.	QUANTITY	REVISION OR APPROVAL BASIS	REVISER	APPROVAL	DATE
CLIENT: <b>Your Nice Company</b>		PROJECT: 公司介绍	DESIGN STAGE: N/A		
PREPARED BY	DATE	TITLE: 欧赛德船舶设计（上海） 有限公司简介	DOCUMENT NO.:		
Eric Zhang	Nov. 12, 2009		<b>OS-MR-0905</b>		
CHECKED BY	DATE		REVISION: <b>V7</b>	PAGE 1 OF 14	
Daniel Wang	Nov. 12, 2009	DESCRIPTION:	OFFSHORE SHIP DESIGNERS		
APPROVED BY	DATE		 B-308 WorldCenter 18 Tao Lin Road, Pudong Shanghai, 200135, China Tel: +86-21-5851 3412 Fax: +86-21-5851 3739 OFFSHORE SHIP DESIGNERS SHANGHAI		



目录

<b>1. 欧赛德船舶设计集团简介 :</b> .....	<b>3</b>
1.1 概述.....	3
1.2 主要客户: .....	3
1.3 典型设计.....	4
<b>2. 欧赛德船舶设计（上海）有限公司的概况: .....</b>	<b>9</b>
<b>3. 欧赛德上海的优势: .....</b>	<b>10</b>
I 技术优势: .....	10
I 人才优势: .....	10
I 软件优势: .....	10
I 服务优势: .....	10
<b>4. 欧赛德上海的服务: .....</b>	<b>11</b>
<b>5. 专业源自专注:.....</b>	<b>14</b>
<b>6. 欢迎您前来欧赛德上海交流、指导: .....</b>	<b>14</b>

	欧赛德船舶设计（上海）有限公司简介		
	OS-MR-0905	REV V7	PAGE 3 OF 14

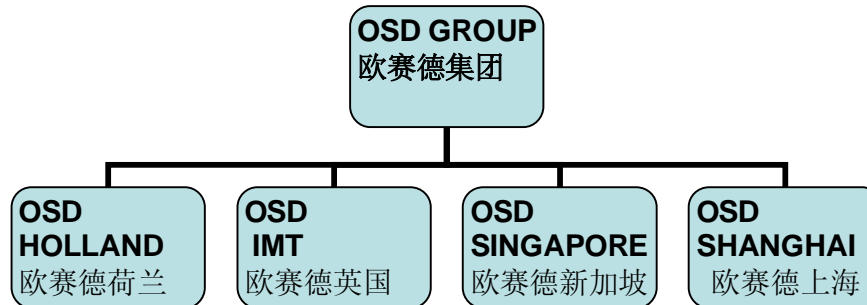
## 1. 欧赛德船舶设计集团简介：

### 1.1 概述

欧赛德船舶设计集团(Offshore Ship Designers B.V.) 是一家专业的船舶设计集团公司。她由四家子公司共六个设计中心组成：

设计中心分别位于

荷兰的IJmuiden、英国的London、Montrose、York、中国上海和新加坡。



主营设计业务有港作拖轮、锚作拖轮、平台供应船、辅管船、重吊船、钻井船、创新型拖轮、海上风车安装船等海工产品、以及其它常规运输船舶的方案设计、基础设计以及生产设计。

### 1.2 我们的客户主要有：

青岛前进船厂

靖江南洋

南京东嘉

台州宏信

南通东德

烟台莱佛士船厂

Johannes  $\phi$ stensj  $\phi$  Dy – Norway

Orkney Towage Co. -Britain

Oman Terminal Towage Company

Svitzer Wijsmuller- Netherland

Svitzer- Netherland

North Star Shipping Ltd

Simon M  $\phi$  kster Shipping AS, Stavanger

Vroon Offshore Services Ltd

Swire Pacific Offshore Pte Ltd

BP Shipping Ltd

Gulf Offshore N.S. Ltd

Viking Standby Limited

Sunset Shipping Ltd,

POET

Ameland Shipping B.V. etc.

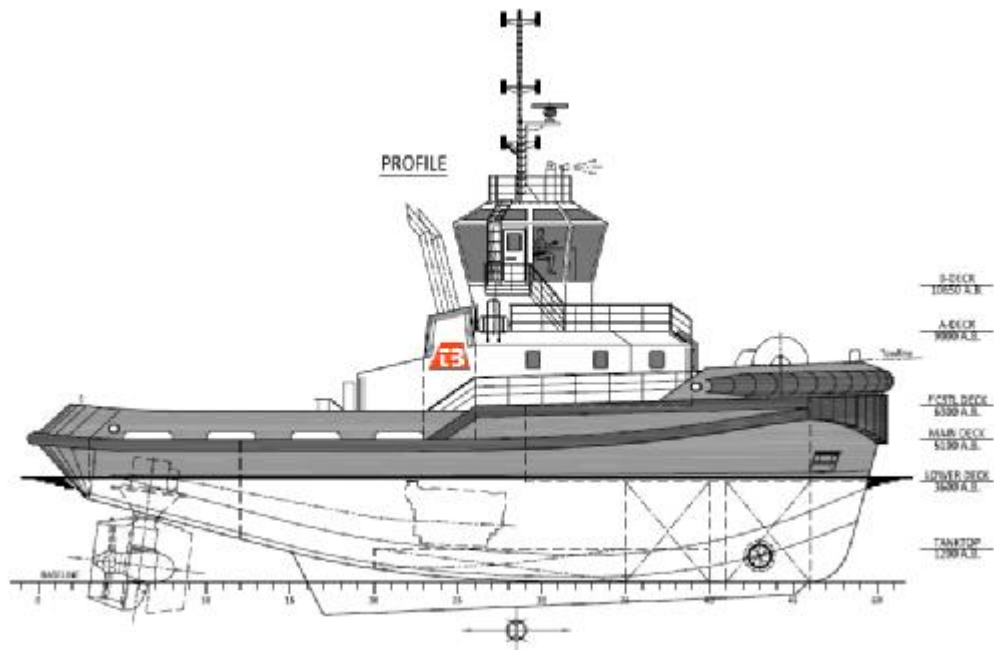
更多信息请参见集团网页：<http://www.offshoreshipdesigners.com>

### 1.3 典型设计

香港太古集团的60TON 57M AHTS

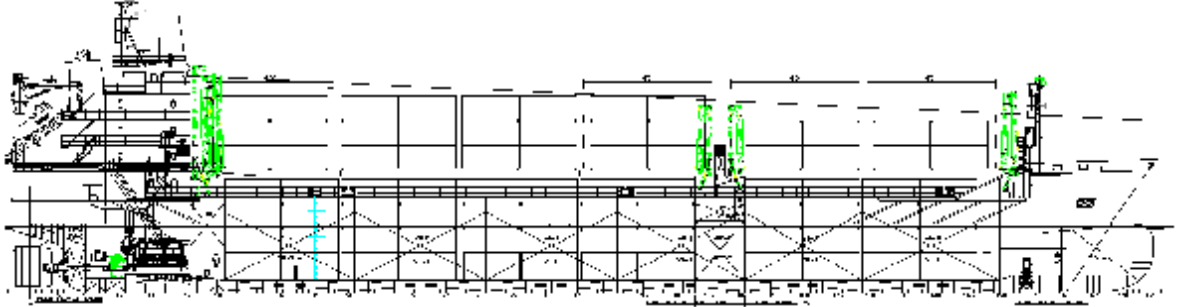


OSD集团最近开发30M@65吨拖轮  
已经通过水池试验验证其卓越性能





7000吨多用途船



5000M<sup>3</sup>成品油轮



渔船



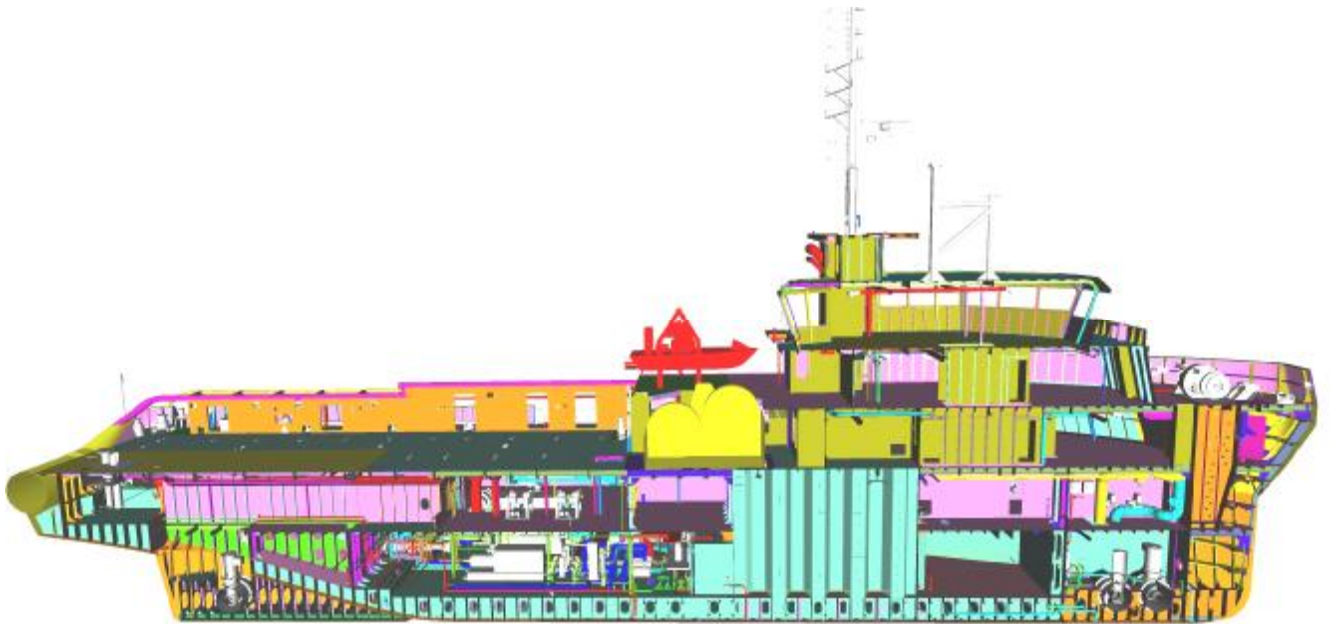
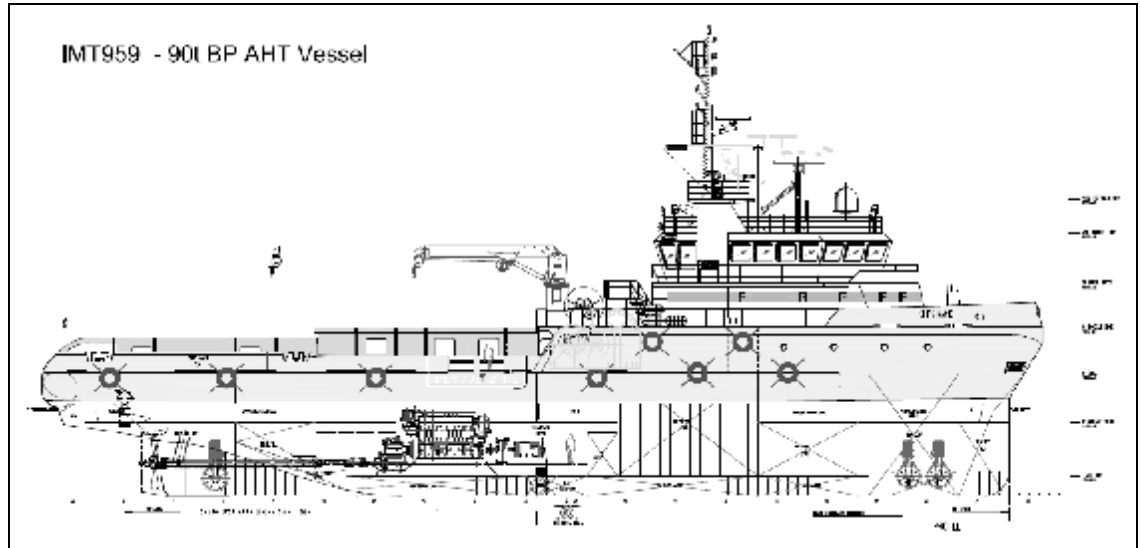


渡船





新加坡POET 的90TON AHTS

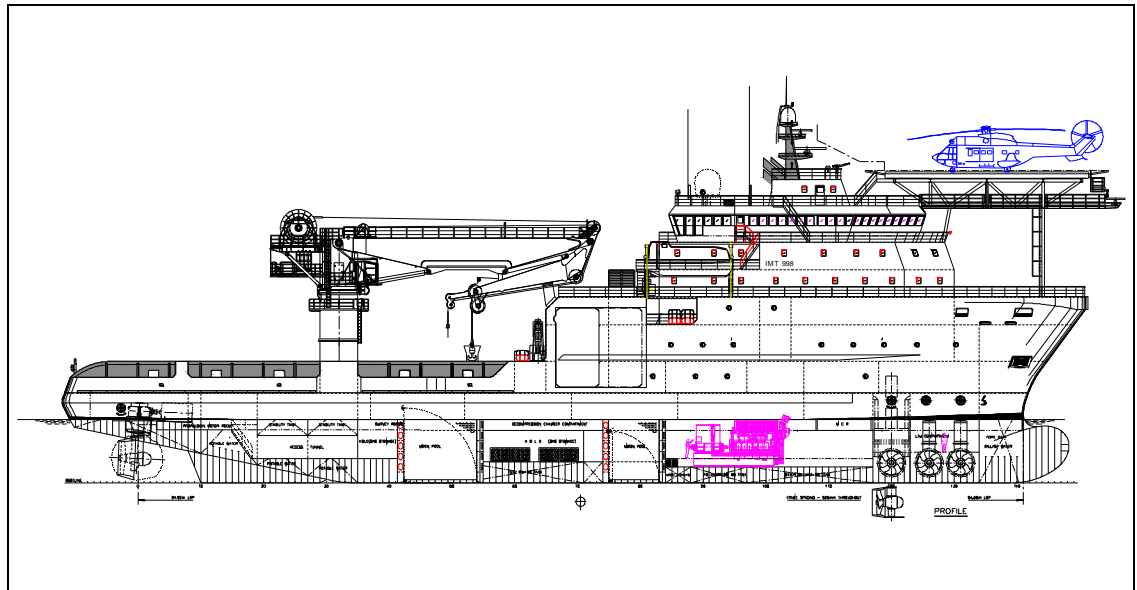





## 2. 欧赛德船舶设计（上海）有限公司的概况：

欧赛德船舶设计（上海）有限公司（下称欧赛德上海）由欧赛德荷兰总部和J&A合资组建。

欧赛德上海目前有二十余名有着船厂丰富经验的设计师，平均设计年限为8年左右。欧赛德上海公司将立足上海，依托国内的船舶市场，结合总部的技术优势，将主要向客户提供送审设计、生产设计服务和船厂技术支持。



欧赛德集团设计的98米DP3平台多功能平台工程船

	欧赛德船舶设计（上海）有限公司简介		
	OS-MR-0905	REV V7	PAGE 10 OF 14

### 3. 欧赛德上海的优势:

#### I 技术优势:

来自集团内的欧洲船舶设计公司的先进设计理念和全方位的技术支持。

#### I 人才优势:

我们公司拥有在国内、外船厂设计部门工作多年的设计人员。非常熟悉国内、外船厂的建造标准、生产工艺流程和降耗增效项目。将会为船厂提供专业的送审设计和贴近船厂实际的生产设计。

#### I 软件优势:

我们配备了众多业内先进的船舶设计软件，如：

##### Ø 方案设计和详细设计软件:

AutoShip  
AutoHydro  
Rhynoceros  
DP Master  
Maxsurf

##### Ø 生产设计软件

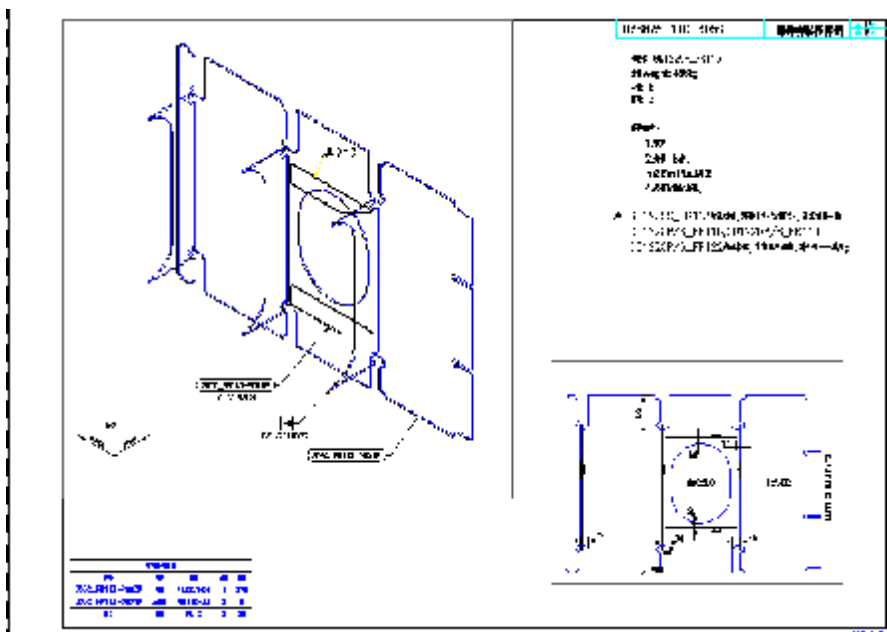
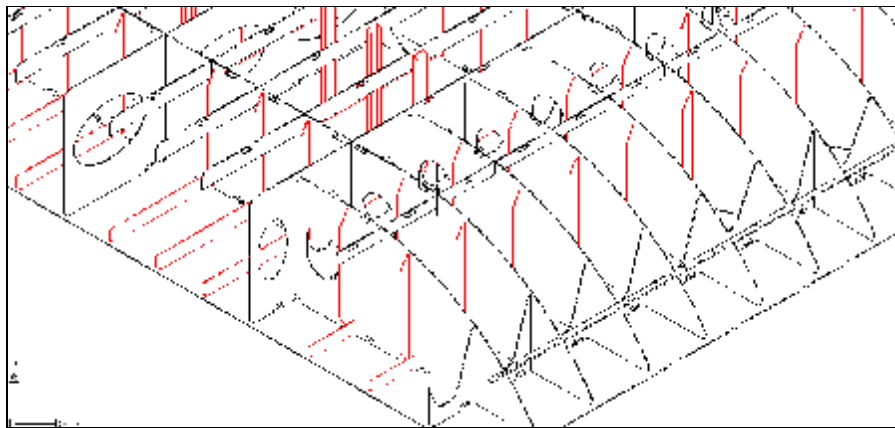
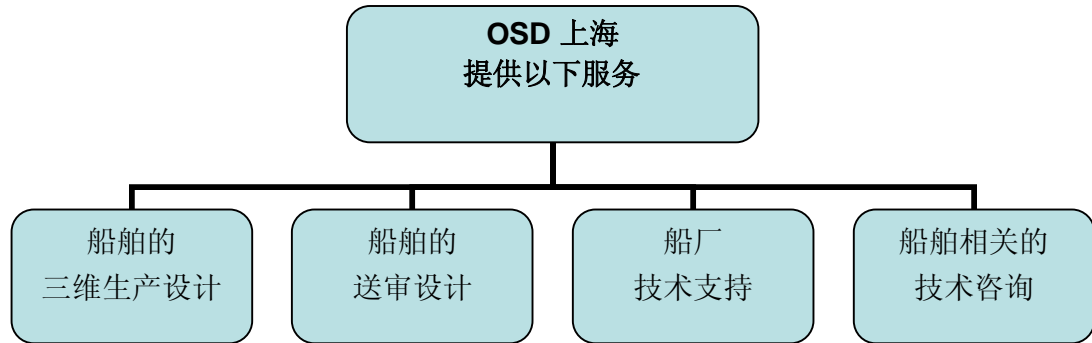
Ship Constructor 2008R4(三维生产设计软件)  
OS CAD(内部开发)  
INVENTOR 2009

#### I 服务优势:

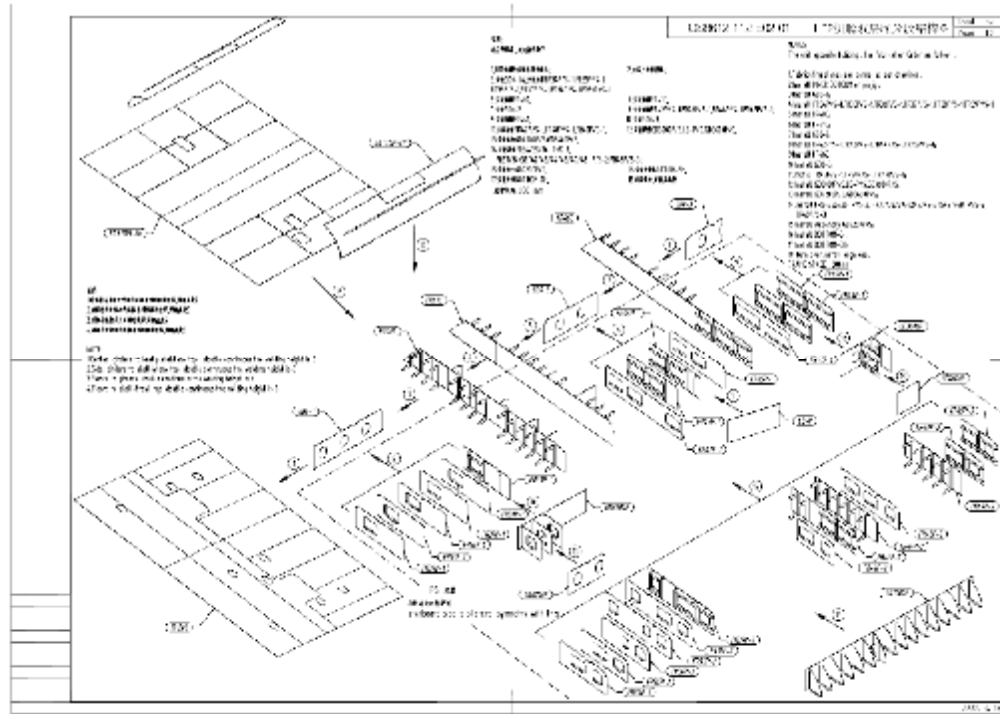
欧赛德上海与OSD集团下的公司同属一个集团，设计思维一致，沟通、协调方便。同时欧赛德上海位于国内，与国内和亚洲船厂的沟通方便、快捷；且有投资公司J&A集团的上百名现场人员，服务专业、反应快速。

4. 欧赛德上海的服务:

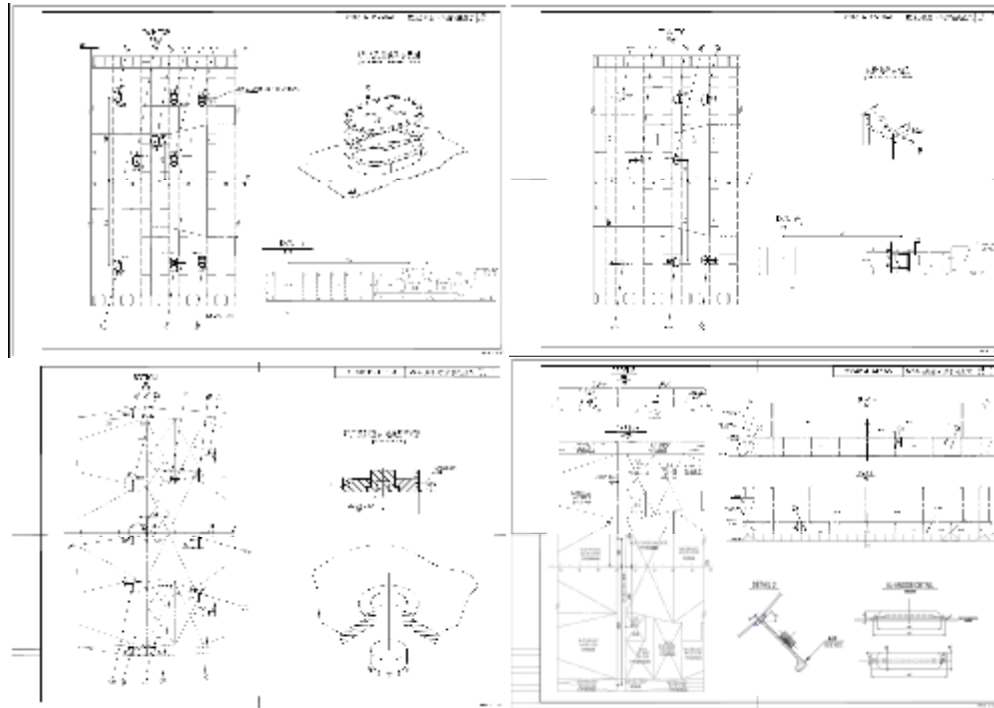
欧赛德上海将秉承集团公司的严谨、先进的设计理念，充分考虑船厂的实际情况和工艺水平，为客户量身定制如下服务：



用Ship Constructor软件生成的船体分段施工图示例



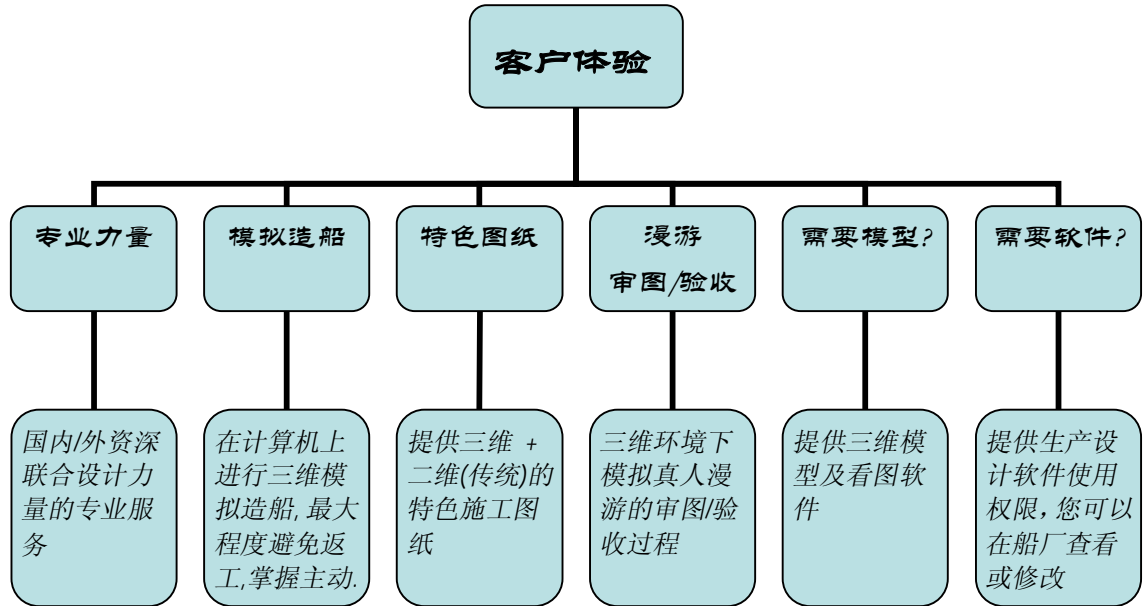
船体分段施工图示例



船体分段预舾装施工图示例



5. 专业源自专注:



6. 欢迎您前来欧赛德上海交流、指导:

欧赛德船舶设计（上海）有限公司

地址: 上海市浦东大道桃林路18号  
环球广场B座308室/309室

Zip Code: 200135

Tel: 0086-21-5851 3412

Fax: 0086-21-5851 3739

Mobile: 0086 0 134 0212 4490

E-mail: [INFO@OSDSHANGHAI.COM](mailto:INFO@OSDSHANGHAI.COM)

Web: [www.offshoreshipdesigners.com](http://www.offshoreshipdesigners.com)

